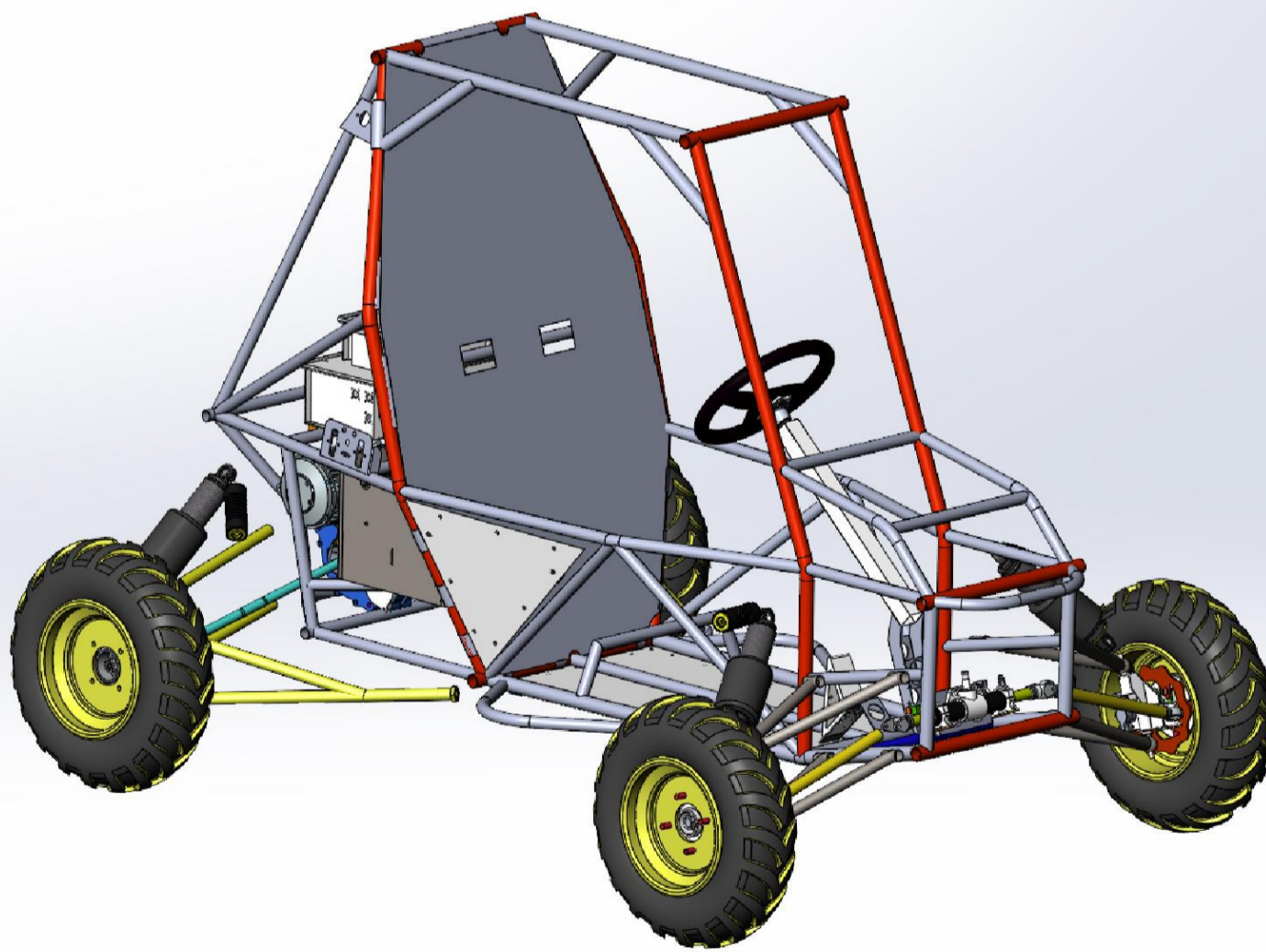


# 中国汽车工程学会

## 电动巴哈平台车

系统模块化产品手册  
Electric Baja Off-Road Vehicle  
Modular System Technical  
Specification



⚡ 高性能

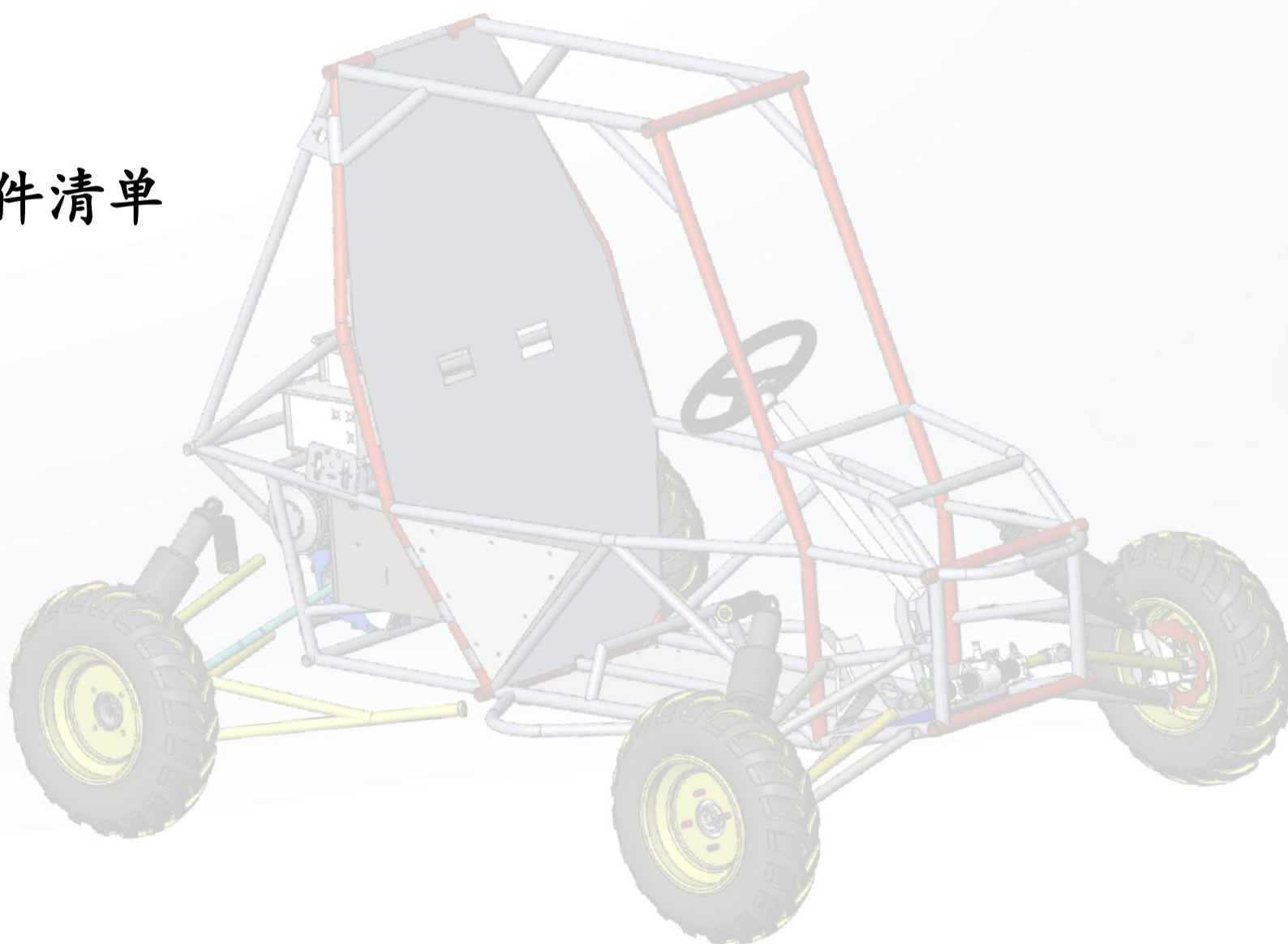
⚙️ 模块化

🏆 赛事级

# 目录

## CONTENTS

- 01 公司简介
- 02 整车系统架构总览 & 核心参数
- 03 三电系统
- 04 传动系统 - 单电机后驱 单电机四驱
- 05 配件清单



# 公司简介

## - Company Introduction

成都杰天精工汽车技术有限公司公司成立于一九九八年，地处享有“天府之国”美誉的四川成都，有着20余年的汽车研发经历，公司具有整车研发技术和制造能力，拥有完备的加工设备和检测仪器，研发范畴涵盖减震器、离合器、变速器、刹车系统、发动机、底盘零部件等。公司研发团队实力雄厚，职业团队为多家军工企业提供车辆研制以及工程技术人员，进一步推动中国军用车辆的发展。此外，和多家汽车制造厂合作，并为国内外多支车队提供自主研发的整车零部件；公司非常注重人才培养与高校合作，深度培养专业的汽车工程师、技师、职业车手、团队管理人员，为满足公司的发展储备人才。



# 整车系统架构总览 & 核心参数

Vehicle Architecture & Performance Specifications

## 平台车整车基本参数

车型级别	参数
长*宽*高	2253*1428*1585mm
轴距	1598mm
前/后轮距	1272mm
整备质量	190mm
整车质心离地间隙	380mm
轴荷比	前4后6
驱动形式	后驱
悬架形式	前不等长双A, 后拖曳臂
制动形式	双管路钳盘制动
最高车速	75Km/h
离地间隙	310mm
电池容量	5度电
电机额定功率	4Kw
最小转弯半径	2.53



### 六大核心系统

- 三电系统 - 动力核心
- 传动系统 - 扭矩传递
- 制动系统 - 安全保障
- 转向系统 - 精准操控
- 悬架系统 - 越野性能
- 车身车架 - 汽车特钢

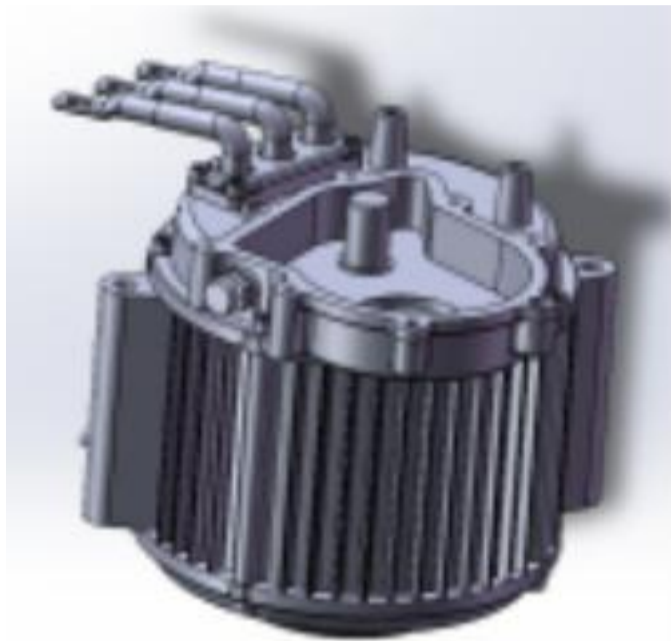
### 赛事认证

- ✓ 符合Baja SAE中国赛电动组技术规则
- ✓ 驱动系统电压 ≤ 84V DC 赛事标准
- ✓ BR1500汽车防撞钢车架
- ✓ IP67防护等级适应恶劣越野环境

## 三电系统

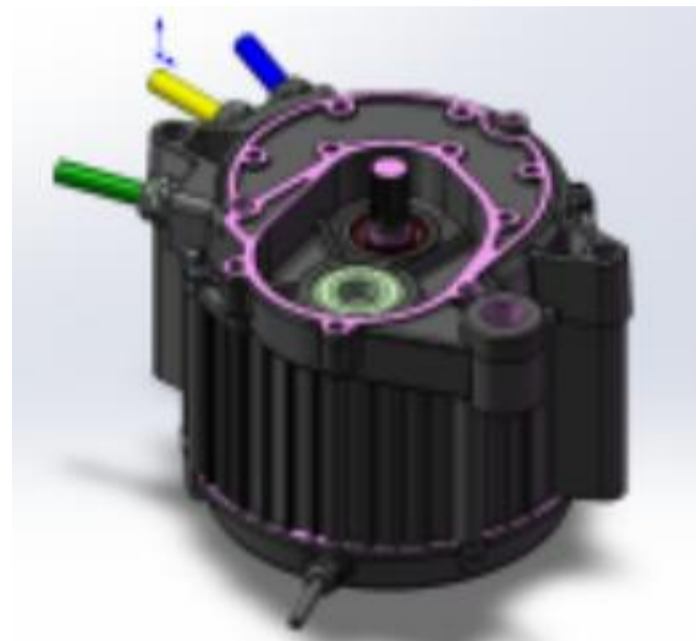
Powertrain System - Motor, Controller & Battery

### 电机 JTGZ-A



标称功率	4000W
额定电压	72V DC
峰值转速	12000rpm
峰值扭矩	≥48N·m
防护等级	IP67

### 电机 JTGZ-B(扭力款)



标称功率	5000W
额定电压	72V DC
峰值转速	12000rpm
峰值扭矩	≥86N·m
防护等级	IP67

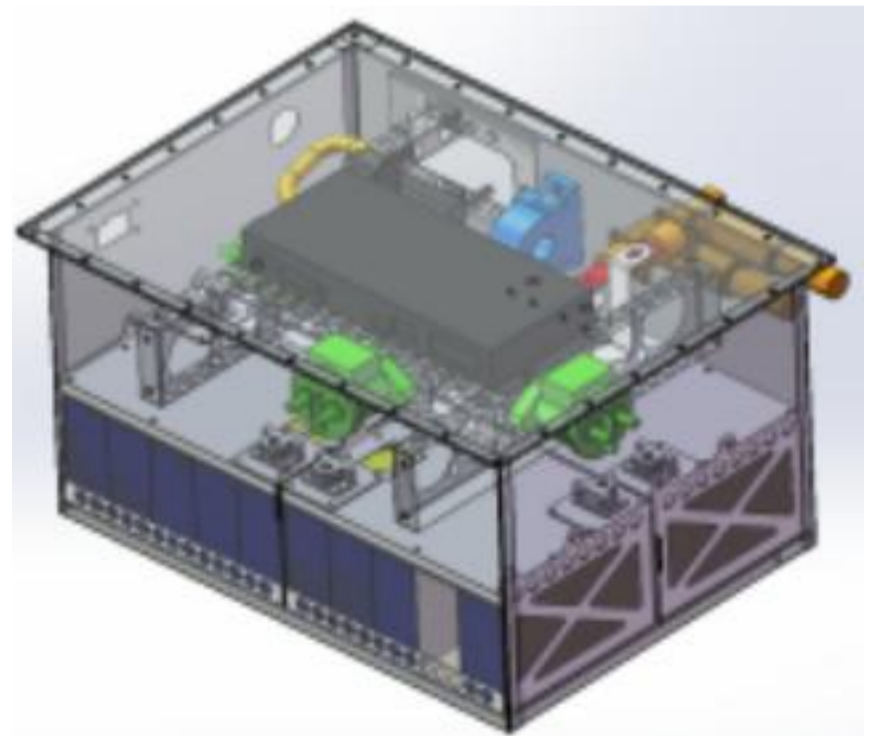
### 电控箱

(铝合金控制箱)



控制器电压	72V
最大电流	300A
外壳材质	铝合金
特点	IP67

### 电池箱 (不锈钢电池箱)

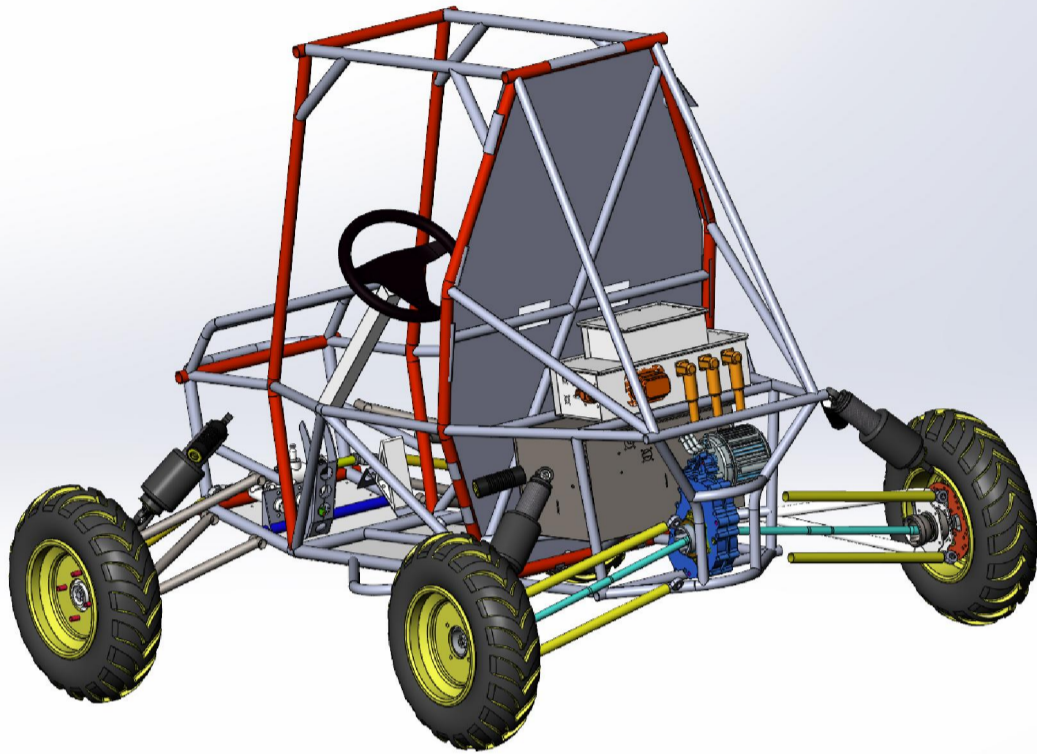


电池电压	72V
单体电压	高压3.7V
放电倍率	持续3C/5C(5S)
BMS	科列

04

## 传动系统 - 单电机后驱

Drivetrain System - Single Motor RWD

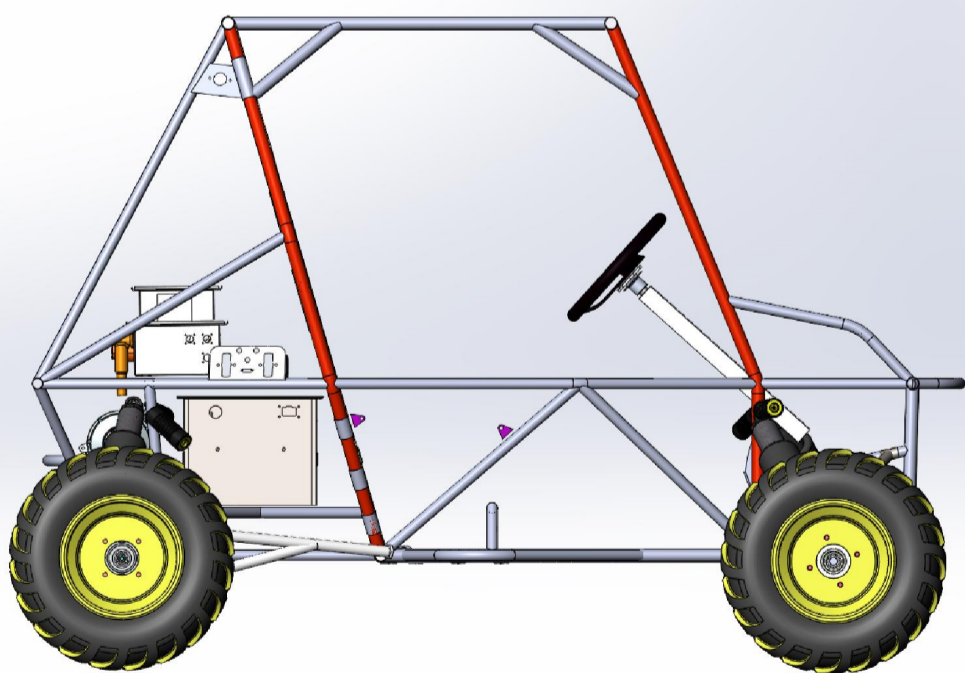


### 电机&减速箱 (带杰天限滑差速器)

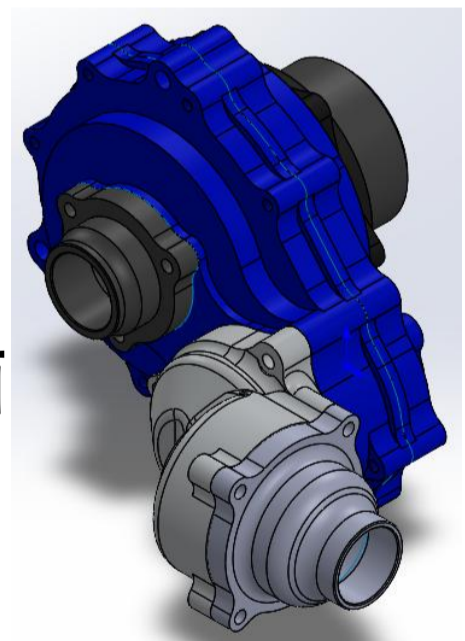
壳体材料	铝合金7050-T7451
齿轮合金钢	精度5级
差速器	限滑-单向功能
加工精度	4-5级
速比	10 / 13 / 15(可选)

## 传动系统 - 单电机四驱 (升级方案)

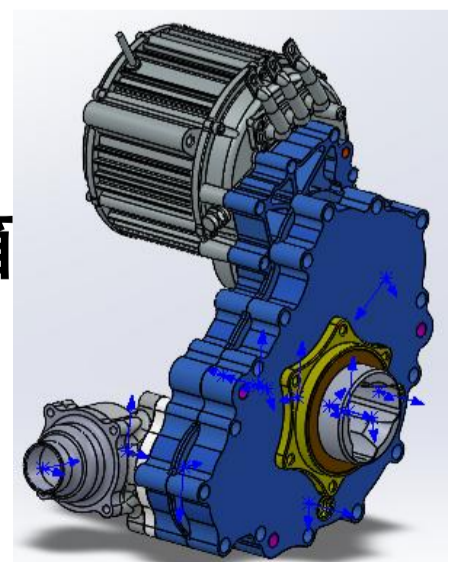
Drivetrain System - Single Motor 4WD



前减速箱



后减速箱



## 配件清单

三电系统	传动系统	制动系统	车身车架	转向系统	悬架系统	附件	培训教学
电机	后减速箱	卡钳	车架	方向盘	空气避震器	座椅	整车配件3D图
电控箱	半轴 (钛合金)	刹车盘 (钢)	防火墙	方向机	前A臂	整车螺杆螺帽	安装调试视频
电池箱	外球笼	制动油管	底板	转向拉杆	轮芯	垫片	安装说明书
油门踏板		主缸套件	车架吊耳	转向柱	前后立柱 (含轴承)	高压指示灯	电气原理图
		制动踏板		关节球头	轮胎	制动灯	基础升级案例图
				万向节	轮圈	急停开关	
				转向衬套	后拖曳臂	启动开关	
					关节球头	蜂鸣器	
					衬套	整车电线	
					拉杆		
<b>前10台车赞助价: 53000元/台</b>							

技术负责人联系方式: 张老师 13980081927  
 加工负责人联系方式: 王老师 13438064495  
 发货负责人联系方式: 侯老师 18482123453  
 赞助负责人联系方式: 梁老师 19136084927  
 微信同号